



INFOBROSCHÜRE BAHNHOFREMISE SCHLUDERNS des Pfadfinderstammes Naturns



Inhaltsverzeichnis

-Vorwort	S.3
-Geschichte	S.4
-Beschreibung.....	S.6
-Ausstattung und nützliche Infos.....	S.8
-Plan Erdgeschoss und Mezzanin.....	S.10
-Hausordnung.....	S.12
-Schluderns und Umgebung	S.14
-Anfahrt	S.16
-Kontakt	S.18

Impressum

Herausgeber, Gestaltung und Redaktion:
Pfadfinderstamm Naturns der Südtiroler Pfadfinderschaft
Weggensteinstr. 12 A
I - 39100 Bozen (BZ)

Foto S.15 oben: Armin Kübelbeck, Wikimedia Commons

Foto S.15 unten: Flyout, Wikimedia Commons

Foto S.16-17: GoogleMaps

Foto S.18 oben: Frieder Blickle, Vinschgau Marketing

Alle anderen Fotos: Stamm Naturns

© 2016. Die vorliegende Broschüre dient lediglich zu Informationszwecken.

Vorwort

Liebe Gäste,

mit der Remise Schluderns des Pfadfinderstammes Naturns, direkt am Bahnhof gelegen, haben wir einen wunderbaren Raum für die Bedürfnisse von Pfadfindern und anderen Jugendgruppen geschaffen.

Die renovierte Struktur liegt in Schluderns, einem kleinen Dorf im oberen Vinschgau, unweit der Grenze zu Österreich und der Schweiz.

Das Haus dient als Ausgangsbasis für verschiedenste Aktivitäten in der Umgebung und kann das ganze Jahr über in Anspruch genommen werden.

Die Remise Schluderns wird von der Südtiroler Pfadfinderschaft geführt und in Partnerschaft mit Südtirols Katholischer Jugend und der Jungschar verwaltet.

Damit Sie schon weit vor der Abreise gut informiert sind, haben wir in dieser Broschüre alle wesentlichen Informationen zusammengetragen.

Wenn Sie weitere Fragen haben können Sie uns gerne kontaktieren.

Wir freuen uns auf ihre Anfrage!

Gut Pfad wünscht

Michl Ganthaler



Geschichte

Die Eisenbahn in den Vinschgau wurde im Jahre 1906 eröffnet. Die heute auf dem Bahnhof von Schluderns stehenden Gebäude stammen allesamt noch aus dieser Zeit, wurden also noch unter der K&K Monarchie Österreichs erbaut.

Die Remise diente ursprünglich als Umschlagplatz für Gepäck und Waren, die dort verladen oder zwischengelagert wurden. Im Laufe der Zeit hatte sie diesen Zweck verloren und stand über lange Zeit leer, bis sie im Jahre 2003 für 30 Jahre an die Gemeinde Schluderns übertragen wurde. Nun wurde es möglich, an eine neue Nutzung des Gebäudes zu denken.

Das Gebäude wurde 2009 bzw. ab 01.01.2010 an den Pfadfinderstamm Naturns übertragen, um daraus einen so genannten "Jugendstützpunkt" zu machen. Es folgten einige Jahre der Restaurierung und Adaptierung des Gebäudes, welche sich gar nicht so einfach gestalteten, unter anderem auch, da das gesamte Gebäude unter Denkmalschutz steht.

Schließlich konnte die "Remise Schluderns" im Frühjahr 2015 nach mehrjähriger Planungs- und Renovierungsarbeit eingeweiht werden.



Beschreibung

Die "Remise Schluderns" bietet sich als Ausgangspunkt für die Erkundung des westlichen Teiles Südtirols, den oberen Vinschgau, an. Sie befindet sich am Schludernser Bahnhof und ist nur 2 Gehminuten vom historischen Ortskern entfernt. Durch die gute Anbindung an die öffentlichen Verkehrsmittel (Zug, Autobus, Citybus) lassen sich viele Ziele in der Umgebung leicht und bequem erreichen.

Im Dorf selbst gibt es gar einige Angebote im kulturellen Bereich, so das Vinschger-Museum, die archäologische Ausgrabungsstätte auf dem Ganglegg, die bekannte Churburg (mit der größten privaten Rüstkammer) und die wunderschönen Waal- und Wanderwege.

Für die Sommermonate eröffnet der nahe gelegene Fahrradweg zahlreiche Möglichkeiten, um den Vinschgau besser kennen zu lernen. Des weiteren gibt es zahlreiche Wander- und Trekking Touren in der unmittelbaren Umgebung. In den Wintermonaten ermöglichen die nahe gelegenen Skigebiete Sölden, Watles, Schöneben, Haideralm und Trafoi Ausflüge für Rodel- oder Skispaß.

Aus diesem Grunde ist die "Remise Schluderns" als Ausgangspunkt für verschiedenste Tagestouren gedacht, sie eignet sich jedoch auch für einen längeren Aufenthalt im oberen Vinschgau.

Das gesamte Gebäude wurde zeitgemäß renoviert, den aktuellen Bedürfnissen im Innenraum angepasst und fügt sich somit gut als denkmalgeschützte Struktur in das Bahnhofsareal ein.



Ausstattung und nützliche Infos

Die Struktur ist für 20 Personen ausgelegt (aus Brandschutzgründen dürfen sich keinesfalls mehr als 25 Personen zeitgleich darin aufhalten). Sie kann aufgrund einer autonomen Heizung das ganze Jahr von Gruppen in Anspruch genommen werden.

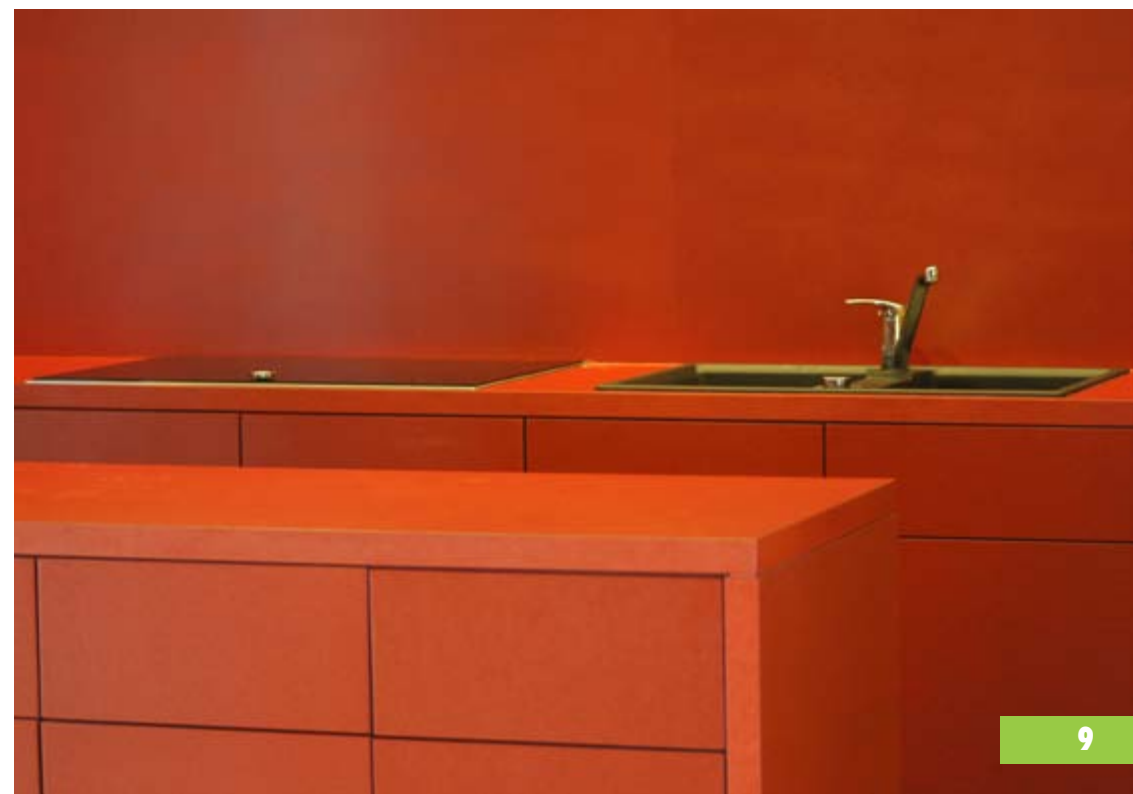
Der Innenraum unterteilt sich folgendermaßen:

- großzügiger Aufenthaltsraum für Gruppenaktivitäten
- voll ausgestattete Küchenzeile mit Kochfeld, Waschbecken und Kühlschrank (Tische, Stühle, Teller, Gläser, Besteck für 25 Personen, Töpfe, Kaffeemaschine, Wasserkocher, Kochutensilien, Kühlschrank)
- zwei große, behindertengerechte Waschräume mit Dusche und WC
- im Mezzanin befinden sich 3 getrennte Schlafböden mit Matten für jeweils ca. 6 Schlafplätze

Im Außenbereich kann eine große Terrasse von den Gruppen verwendet werden. Zudem stehen unmittelbar neben der Struktur gratis Parkplätze zur Verfügung.

Mitzubringen: Trockentücher, Toilettenpapier, Spülmittel, Filtertüten
Gr. 4, Schlafsack, Handtücher, Seife usw.

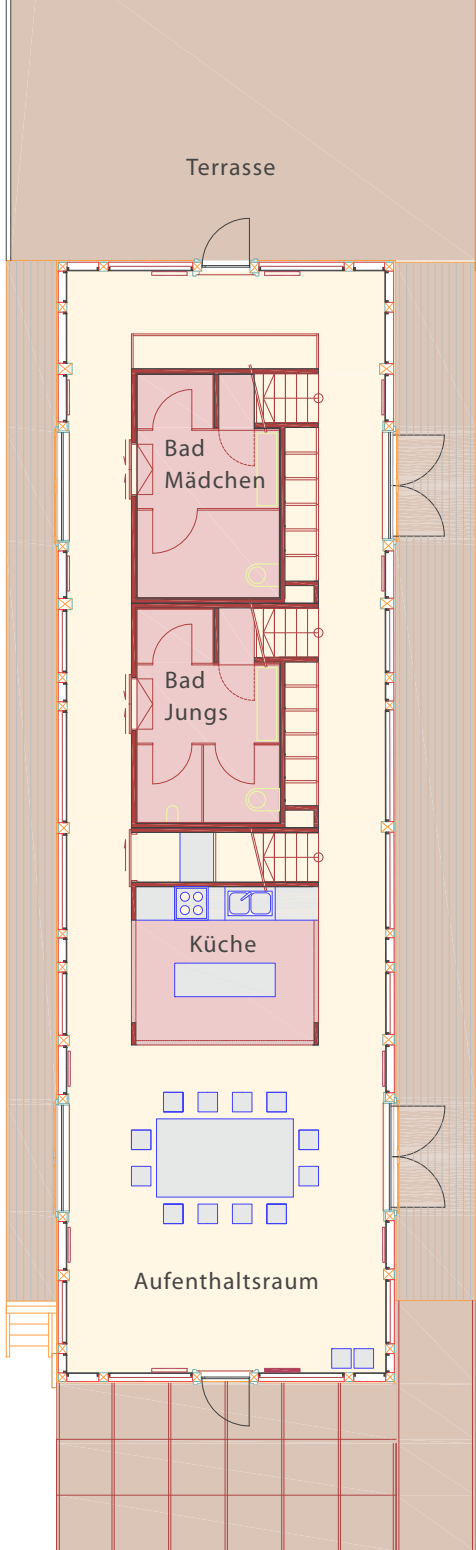
Der Hauptautomat für den Strom befindet sich im Eingangschrank.



Plan

Erdgeschoss

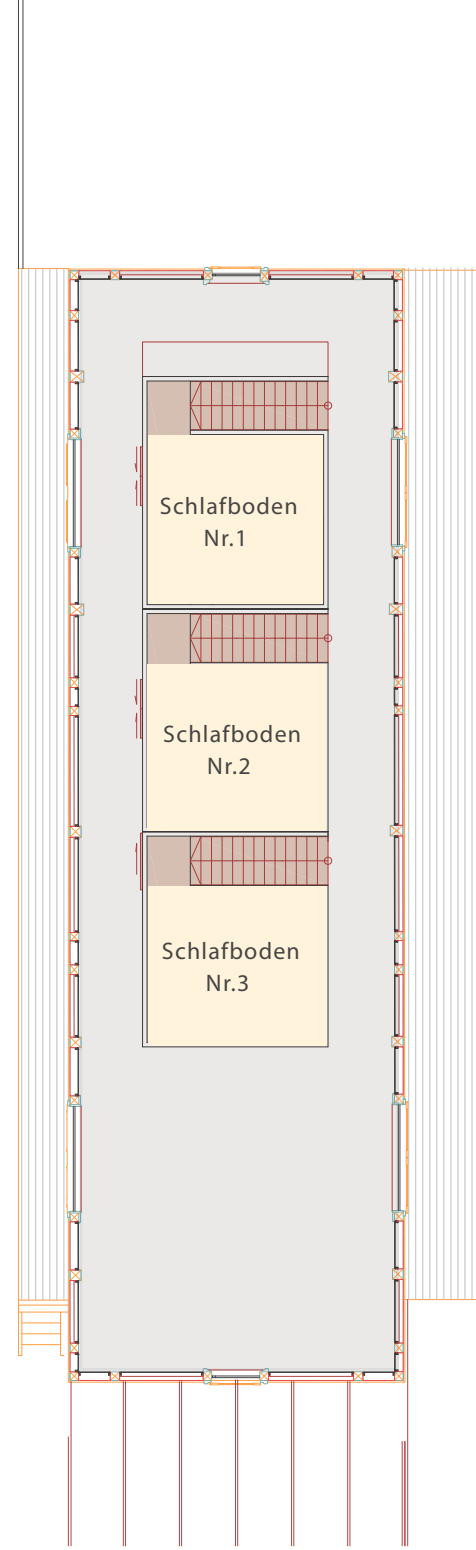
Parkplatz



Bahngleis

Mezzanin

Parkplatz



Bahngleis

Hausordnung

- Wir bitten um sparsamen Umgang mit Wasser, Strom usw.
- Die Einrichtungsgegenstände und die Ausstattung bleiben im Haus
- Schäden am Gebäude oder Inventar sind gleich zu melden
- Rauchen ist nur im Außenbereich gestattet
- Respektiere die Nachtruhe im Außenbereich (22.00 Uhr)
- Entsorge den Restmüll regelmäßig
- Wertstoffe werden getrennt und wenn möglich selber zum Recyclinghof in der Flugplatzstraße 71 gebracht.
(Mo 13.00 – 15.00 Uhr und Sa. 08.30 – 12.00 Uhr)
- Nimm alle übriggebliebenen Lebensmittel wieder mit
- Es ist üblich, ein Pfadfinderhaus so zu hinterlassen, wie es vorgefunden wurde – oder besser!



Schluderns und Umgebung

Das Dorf Schluderns, die Geburtsstätte des Haflinger (1874), liegt auf 921 m Meereshöhe in unmittelbarer Nähe der mittelalterlichen Stadt Glurns. Auch das historische Kloster Marienberg und der Sagen umwobene Tart-scher Bühel befinden sich nicht weit davon.

Über dem Ort thront herrschaftlich die bekannte Churburg mit ihrer weltberühmten Rüstkammer, der größten privaten Waffensammlung dieser Art. Die gotische Katharinakirche, die bemalten Häuserfassaden und das Vinschger-Museum mit der archäologischen Ausgrabungsstätte auf dem Ganglegg erzählen von der wechselvollen Geschichte des oberen Vinschgaus.

Die Wege rund ums Dorf führen durch Obstanlagen und Wiesen bis ins 104 ha große Biotop, das bedrohten Arten der Tier- und Pflanzenwelt einen sicheren Lebensraum bietet. Und wenn man über die schönen Waal- und Wanderwege hoch genug hinauf wandert, so kann man den traumhaften Blick auf das Vinschgau genießen.

Im nahe gelegene Nationalpark Stilfser Joch liegt auch der höchste Berg der Region, der Ortler mit 3.905 m.

Sowohl die Schweiz als auch Österreich sind in wenigen Autominuten, aber auch sehr gut mit den öffentlichen Verkehrsmitteln erreichbar.





Richtung Schweiz

Richtung Reschenpass/Österreich

Anfahrt

Schluderns

Bahnhof und Remise

Richtung Meran



Kontakt:

Bei Buchungen:

Südtirols Katholische Jugend (SKJ)

Südtiroler Straße 28/4

I - 39100 Bozen

Tel.: +39 0471 970 890

Fax: +39 0471 976 137

E-Mail: evi.atz@skj.bz.it

www.skj.bz.it/angebote/remise-schluderns

Bei Fragen zur Struktur:

Pfadfinderstamm Naturns

Schlossweg 1

I - 39025 Naturns

E-Mail: remise@pfadfinder.it

www.pfadfinder.it/de/staemme/Stamm-Naturns.html

Remise Schluderns

Vinschgauer Straße 40

I - 39020 Schluderns

Nützliche Webseiten:

-Schluderns: www.schluderns.net; www.gemeinde.schluderns.bz.it

-Bahn: www.vinschgauerbahn.it

-Museum: www.vintschgermuseum.com

-Churbug: www.churbug.com

-Jungschar Südtirol: www.jungschar.it

-Südtirols Katholische Jugend: www.skj.bz.it



www.pfadfinder.it

